



*a Mundialmente
Famosa*

TRAKRITE
WHEEL ALIGNMENT RANGE

Trakrite Medidor De Inclinação

N.º de peça: 77066
Instruções

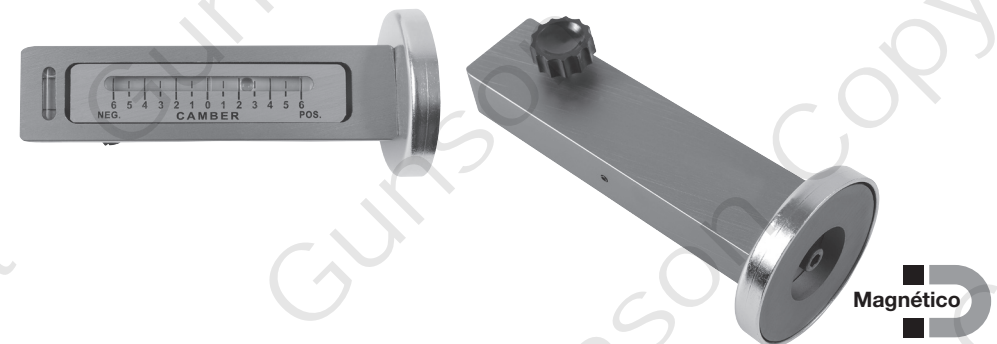


Mede o ângulo de inclinação e avanço no cubo da roda ou no disco do travão e permite ajustes para manter o alinhamento correto das rodas e o desgaste uniforme dos pneus.

Introdução:

Medidor magnético para verificação dos ângulos de inclinação e avanço.

- Fixa o cubo ou o travão de disco
- Verificação precisa dos ângulos de avanço e inclinação
- Graduação de -6 a +6 graus
- Poupa nas reparações dispendiosas e no tempo de inatividade
- Permite a colocação da escora na posição de inclinação original ou a verificação do nível de alteração na inclinação antes da nova instalação



Calibração:

De forma a garantir que o medidor magnético está corretamente calibrado para a leitura do nível absoluto, utilize um nível de bolha de ar para nivelar a bolha transversal e fixar o medidor numa superfície vertical conhecida (o metal é recomendável).

Ajuste o botão traseiro para centrar a bolha na posição Zero.

Nota: quaisquer ajustes efetuados no ângulo de inclinação ou avanço podem afetar-se mutuamente, portanto, realize sempre uma verificação final.

Instruções de utilização:

Ângulo de inclinação – Rodas montadas

Para esta verificação, é necessário garantir que o veículo está estacionado numa superfície plana, todos os pneus estão cheios à pressão correta, as rodas traseiras estão bloqueadas e as jantes desmontadas.

1. Utilize uma barra na vertical ao longo das partes lisas da roda para garantir que nada impede a existência de uma superfície plana (poderá existir superfície suficientemente plana para fixar o medidor diretamente na roda).
2. Coloque o Medidor de Inclinação Trakrite no centro da barra e efetue a leitura do ângulo – Neg. ou + Pos.
3. Registe esse ângulo e repita o procedimento na roda do lado oposto.

Nota: se o medidor indicar um ângulo involuntariamente elevado, poderá ser necessário efetuar uma nova verificação com o depósito cheio e uma carga normal.

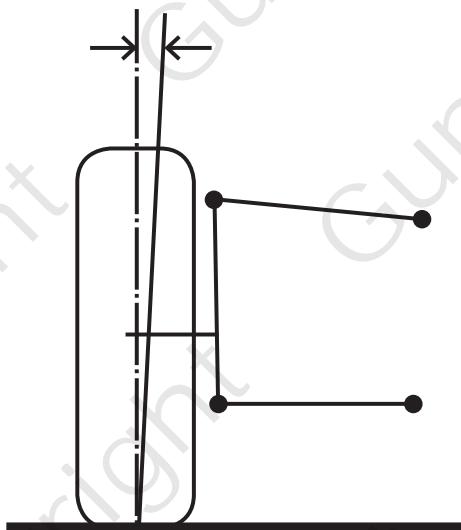
Ângulo de avanço – Rodas desmontadas

Se utilizar este método, é necessário garantir que a carroçaria do automóvel está equidistante em relação ao piso e que o braço triangular está levantado para reproduzir a posição de funcionamento.

Assegure-se também de que as rodas estão viradas para a frente.

Utilizando o nível horizontal, ligue o medidor aos discos dos travões e efetue a leitura do ângulo.

Repita o procedimento para o outro cubo.



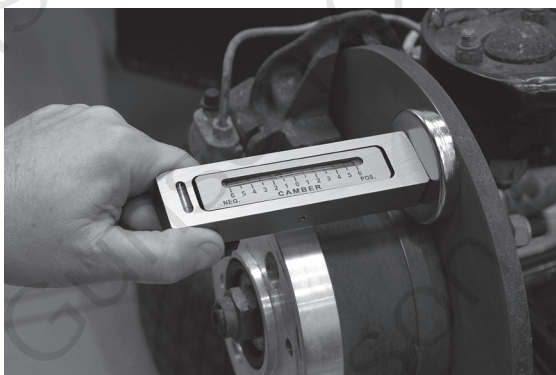
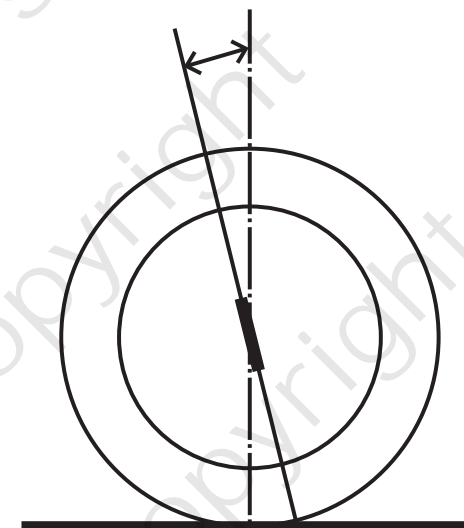
Ângulo de avanço

O ângulo de avanço é o ângulo entre o segmento vertical e a inclinação do pivô principal segundo a perspetiva lateral da roda.

Para medir este ângulo, as rodas deverão estar montadas no veículo. Se não estiver disponível uma plataforma giratória, será aconselhável marcar os ângulos no piso da oficina.

Comece com uma linha reta e marque 2 linhas diagonais a 20° (40° no total).

1. Vire a direção 20° para a direita.
2. Defina a medição da roda do lado do condutor fixando o medidor numa superfície nivelada (e garantindo o nivelamento da bolha horizontal) a 90° do eixo da roda e ajuste a bolha de modo a ficar diretamente sobre a marca Zero.
3. Em seguida, vire as rodas 40° para a esquerda (pela linha reta se a plataforma giratória não estiver disponível) e fixe, como anteriormente, o medidor na roda lateral mais próxima.
4. A leitura de medição corresponde ao ângulo de avanço. O avanço negativo obtém-se quando o eixo da direção está inclinado para a dianteira do veículo e a inclinação positiva obtém-se quando o eixo da direção está inclinado para a traseira do veículo.



Gunson Trakrite Medidor De Inclinação 4



Gunson Trakrite Medidor De Inclinação 5

Também disponível na gama Trakrite:

Gunson Trakrite Medidor de alinhamento das rodas (N.º de peça G4008)

O medidor de alinhamento das rodas Trakrite é o dispositivo mais simples e mais preciso para verificação do alinhamento das rodas da direção de automóveis e comerciais ligeiros. Trata-se de uma plataforma de rolamento de rolos sobre a qual é lentamente acionada uma roda dianteira, com as rodas nas suas posições de marcha à frente.



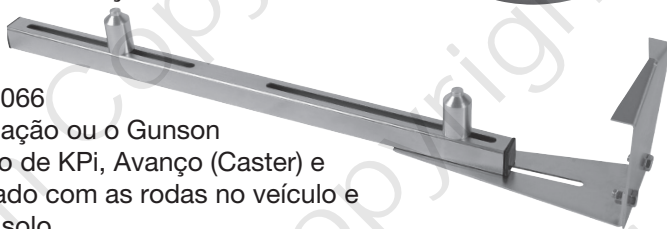
Gunson Trakrite Manómetro de KPi, Avanço (Caster) e Sopé (Camber) (N.º de peça 77099)

Medidor de inclinação com graduação fixa de +5 a -5 graus, medidor de avanço com graduação de +11 a -3 graus e medidor do pivô principal de 0 a 14 graus da esquerda para a direita.



Gunson Trakrite Barra de Inclinação (N.º de peça 77137)

Desenvolvida para permitir que o Gunson 77066 Trakrite Medidor de Inclinação ou o Gunson 77099 Trakrite Manómetro de KPi, Avanço (Caster) e Sopé (Camber) seja utilizado com as rodas no veículo e o veículo posicionado no solo.



Também disponível na Gunson:

Gunson Bases Giratórias da Direção (N.º de peça 77100)

Par de bases giratórias a um preço competitivo para verificação da tração em veículos modernos. Utilizar em conjunto com o Gunson 77099 Trakrite Manómetro de KPi, Avanço (Caster) e Sopé (Camber).



Os nossos produtos foram concebidos para serem utilizados de forma correta e cuidadosa para a finalidade prevista. The Tool Connection não assume qualquer responsabilidade pela utilização incorreta dos seus produtos, pelo que não pode ser responsabilizada por quaisquer danos pessoais, materiais ou de equipamento ocorridos durante a utilização das ferramentas. Além disso, a sua utilização incorreta anula a garantia.

A base de dados de aplicações e quaisquer instruções facultadas, se aplicáveis, foram concebidas para oferecerem orientações gerais sobre a utilização de uma determinada ferramenta e, embora se tenha prestado toda a atenção à exatidão dos dados, nenhum projeto deverá ser iniciado sem consultar primeiro a documentação técnica do fabricante (o manual de oficina ou de instruções) ou sem recorrer a uma autoridade reconhecida, como a Autodata.

Seguimos uma política de melhoria contínua dos nossos produtos, pelo que nos reservamos o direito de alterar especificações e componentes sem aviso prévio. Cabe ao utilizador a responsabilidade de garantir a adequação das ferramentas e das informações antes da respetiva utilização.



N.º de peça: 77066
Instruções



www.gunson.co.uk

Garantia



Distribuído por The Tool Connection Ltd
Kington Road, Southern, Warwickshire CV47 0DR, Reino Unido
T +44 (0) 1926 815000 F +44 (0) 1926 815888
info@toolconnection.co.uk www.toolconnection.co.uk

Em caso de avaria do produto devido a defeitos de fabrico ou mão de obra, contactar o nosso departamento de assistência através da linha direta: **+44 (0) 1926 818186**. Exclui-se o desgaste normalmente provocado pelo uso, bem como os artigos consumíveis e a utilização indevida.